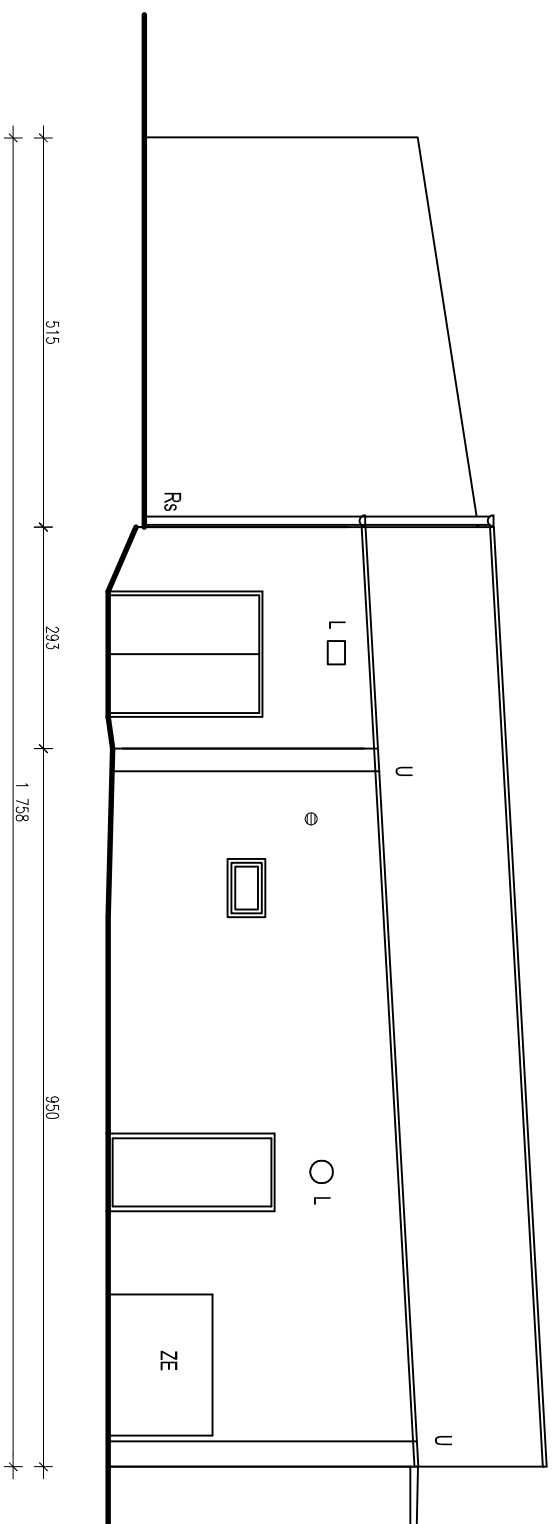
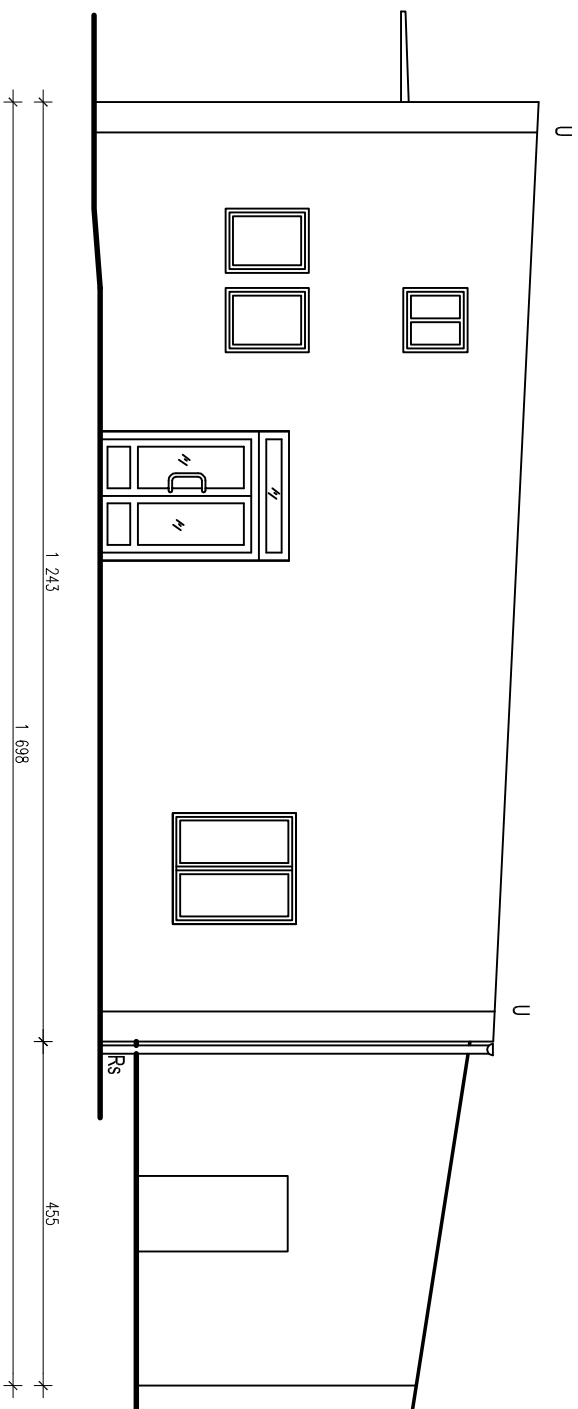


ELWACJA WSCHODNIA



ELEWACJA ZACHODNIA



Uwaga: Wymiary sprawdzić na budowie

LEGENDA:

U - UZIOM

L - LAMPY

RS - RURY SPUSTOWE

ZE - ZŁĄCZE ELEKTRYCZNE

<div>Investor : Tamowski Kłaster Przemysłowy S.A. 33 - 100 Tamów , ul. Słowackiego 12</div>									
<div>Adres inwestycji: 33 - 100 Tamów , ul. Rozwojowa 37 dz. ewid. 1/181, 1/180, 1/179 obręb 247</div>									
<div>Temat : Projekt budowlany przebudowy budynku nr 62 podlegający na podmurkowaniu , zamurowaniu i powiększeniu otworów okennych w ścianach zewnętrznych bez zmiany konstrukcji</div>									
<div>Branża : ARCHITEKTONICZNA</div>									
<div>Nazwa rysunku : ELEWACJA WSCHODNIA I ZACHODNIA</div>									
<div>Nr rys. B.1612 - 10</div>									